

Visualisation des données des Archives de la Métropole de Lille



Besoin client

Conception et mise à jour de **visualisations interactives** (datavisualisations sur support web), à partir des **données produites et conservées par le service des Archives de la Métropole de Lille** (constituées en 1970), pour mieux **mettre en valeur les fonds d'archives auprès du public**.

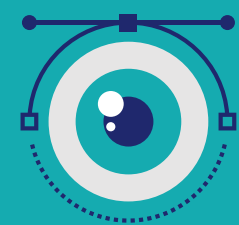


Périmètre concerné

Données concernant les fonds conservés (le document le plus ancien date de 1457), représentant plus de 153 000 unités «articles» intégrés dans plus de 2500 unités «entrées» et composés de documents aussi divers que les compétences de la Métropole de Lille.



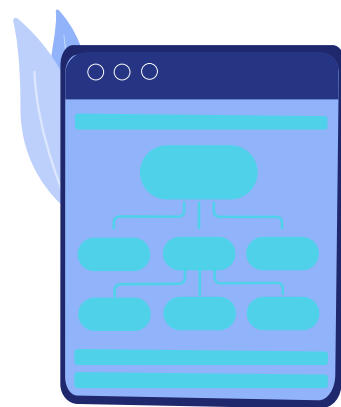
Principe de base



La **représentation visuelle** est conçue comme un outil permettant de mesurer la volumétrie des fonds conservés par **Fonction - Thématique - Producteur** et permet d'arriver sur la page web du site internet (<http://www.archives-lillemetropole.fr/>) comportant le détail des versements. La **visualisation interactive** **comme un portail d'accès** pour un public connaissant peu l'environnement administratif et désireux de consulter des fonds d'archives sur une thématique précise.

La réponse de Kapela

La **mise à disposition d'une visualisation principale Treemap** (carte proportionnelle), complétée par **une visualisation alternative** (décomposition structurelle) et de consolidations par niveaux pour faciliter le traitement individuel si l'utilisateur le souhaite.



La démarche par étapes

